



**Partageons nos actions associatives :**

**Séance d'échanges de pratiques sur les actions  
de prévention menées par les associations  
membres de France Assos Santé Ile-de-France**



**Contexte de l'action / problématique**

Le saturnisme ne se soigne pas et a des conséquences délétères et irréversibles à court, moyen et long terme particulièrement graves chez l'enfant (baisse des capacités intellectuelles, troubles du comportement et du développement) et la femme enceinte (fausse-couche, bébé de petit poids, prématuré, intoxiqué).

Le plomb est un cancérigène probable, un reprotoxique, un nephrotoxique, un foetotoxique responsable de 5,5 millions de morts par maladie cardiovasculaire chaque année dans le monde.

Le seul moyen de prévenir le saturnisme est d'éliminer les sources d'intoxication.

**Description de l'action (moyens mis en oeuvre, public visé, compétences mobilisées...)**

**Informier sur les sources d'intoxication :** peintures au plomb utilisées jusque dans les années 90 et d'autant plus accessibles que le logement est dégradé, eau ayant circulé dans des tuyauteries en plomb, sols contaminés par des activités industrielles, légumes provenant de jardin contaminés et multiples objets du quotidien (céramiques, khol, rouge à lèvres, jouets, cigarette, PVC etc).

**Aller au devant** des personnes confrontées à ce risque et qui le plus souvent l'ignorent. Essentiellement les familles avec femme enceinte et/ou jeune enfant vivant dans un logement dégradé :

- Via le mal-logement : présences dans des **permanences consacrées au logement**, bouche à oreille via les familles déjà suivies que nous incitons à devenir ambassadrices ou via des associations partenaires
- **Permanences physiques et téléphoniques, publications** sur les réseaux sociaux, **sensibilisation** des associations partenaires ou en lien avec les familles à risque
- Réunions des familles, Actions grand public, Courriers aux médecins, aux administrations chargées du logement, aux PMI, aux ARS, aux collectifs de zones polluées
- **Visites à domicile**, informations sur les droits, les risques pour la santé. **Accompagnement** dans les démarches administratives et juridiques

**Compétences mobilisées :**  
3 salariées (2,1 ETP) chargée de mission, chargée de projet et juriste, et une dizaine de bénévoles (dont un médecin retraité)

**Principaux leviers / réussites**

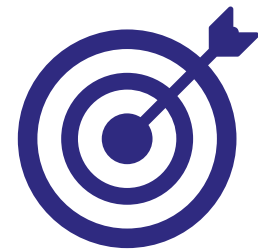
- Visites à domicile, relevé de tous les risques pour la santé
- Conseils hygiéno-diététiques, informations sur les risques et les droits
- Accompagnement administratif et juridique pour les faire valoir
- Bouche à oreille par les familles accompagnées, les partenaires
- Travail en réseau
- Reconnaissance par les institutions...

**Principaux freins / points à améliorer**

- Le saturnisme est perçu comme maladie du passé ou des pauvres
- Méconnaissance par les professionnels de santé
- Lourdeurs administratives, législation insuffisante ou incorrectement appliquée
- Lobbying auprès des parlementaires et ministres

A l'occasion de l'Assemblée Régionale, le 26 avril, 6 associations membres ont présenté 8 actions de prévention menées dans le cadre de leur engagement associatif.

Ensemble des posters ici



**Objectifs de la séance :**

- Partager, valoriser des actions et pratiques des associations membres de France Assos Santé IDF
- Développer le sentiment d'appartenance
- Promouvoir la culture de la prévention,
- Sensibiliser/acculturer les associations
- Capitaliser sur les pratiques.

**RESULTATS ATTENDUS**

- Rédaction d'articles dédiés aux actions de prévention pour nourrir les sites des associations et de FAS IDF
- Abonder le répertoire des actions de prévention
- Proposer un accompagnement aux associations membres volontaires sur le thème de la prévention



# Animation de la séance

1

- Constitution de sous-groupe
- Chaque sous-groupe découvre 4 posters (15' par poster)

2

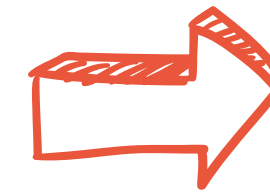


Temps de présentation d'actions de prévention menées par des associations membres de France Assos Santé Ile-de-France

Rapport d'étonnement sur les 4 posters

Qu'est-ce qui vous a marqué / étonné ?

Qu'apprenez-vous de la méthodologie de prévention, qui pourrait vous servir dans votre association ?



Rapport d'étonnement

3

Grand témoin



Promotion  
Santé  
Île-de-France

Présentation du répertoire



Actions de  
prévention  
& de promotion  
de la santé



# Merci de votre attention !

---

Julie Giraud : [jgiraud@france-assos-sante.org](mailto:jgiraud@france-assos-sante.org)

